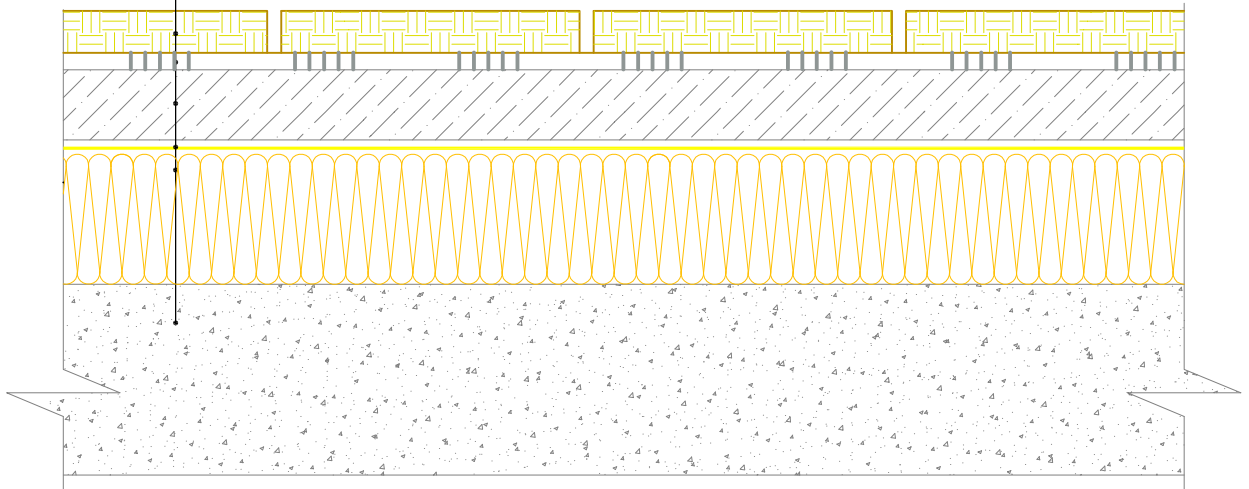
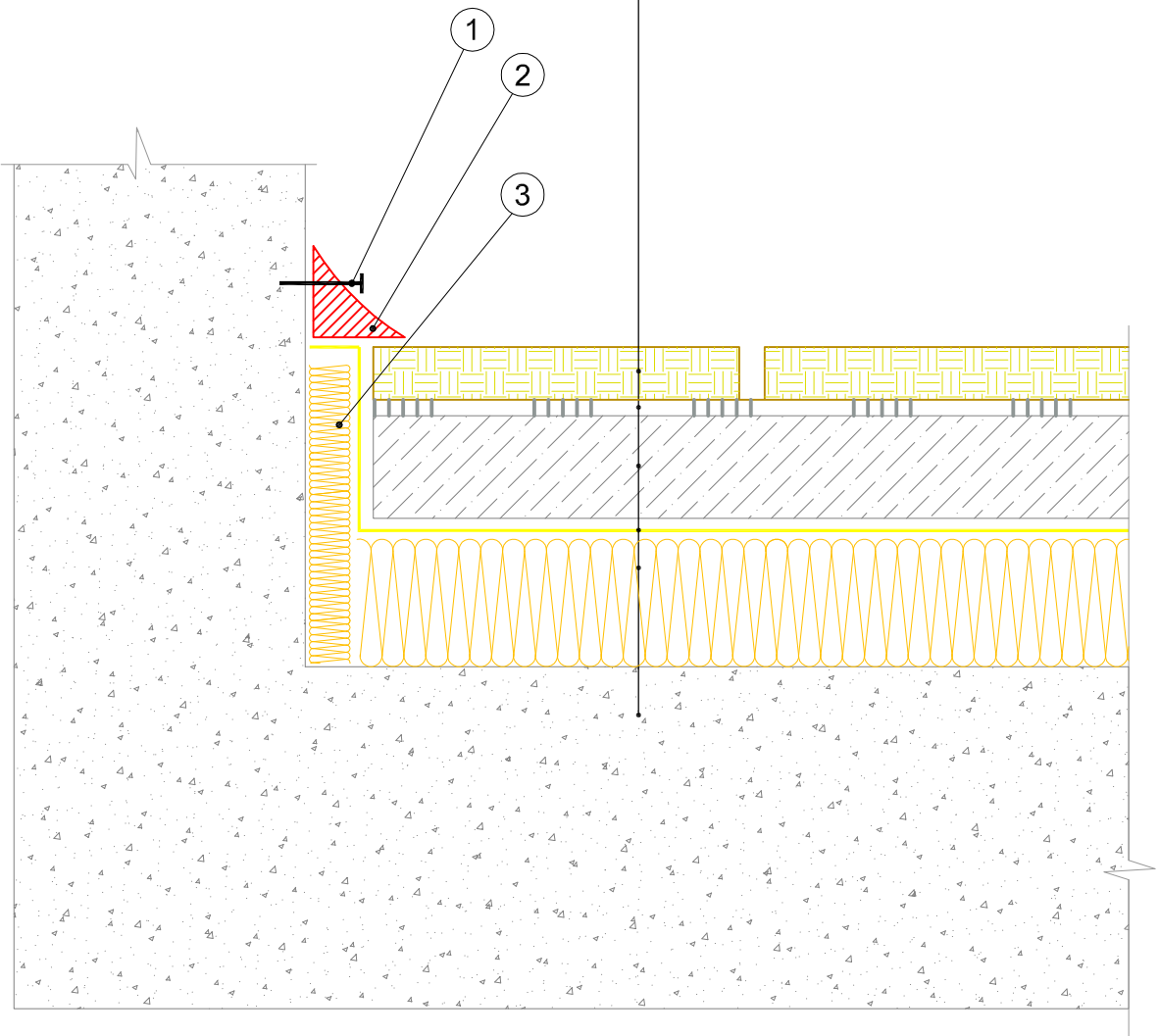


Финишное покрытие пола (здесь - плитка)	
Плиточный клей	
Цементно-песчаная стяжка, толщиной не менее 50 мм.	
Пленка полиэтиленовая ТехноНИКОЛЬ	- менее 1,0 мм.
Тепло-звукоизоляционный материал ТЕХНОФОР	- толщина 50 мм.
Железобетонная плита перекрытия	- толщина по расчету



						Послойный состав системы изоляции пола	ЛИСТ
Изм.	Кол. уч.	Лист	№ док.	Подп.	Дата		1.1

Финишное покрытие пола (здесь - плитка)	
Плиточный клей	
Цементно-песчаная стяжка, толщиной не менее 50 мм.	
Пленка полиэтиленовая ТЕХНОНИКОЛЬ	- менее 1,0 мм.
Тепло-звукоизоляционный материал ТЕХНОФЛОР	- толщина 50 мм.
Железобетонная плита перекрытия	- толщина по расчету



- ① Крепеж
- ② Плинтус
- ③ Звукоизолирующая прокладка из ТЕХНОАКУСТИК

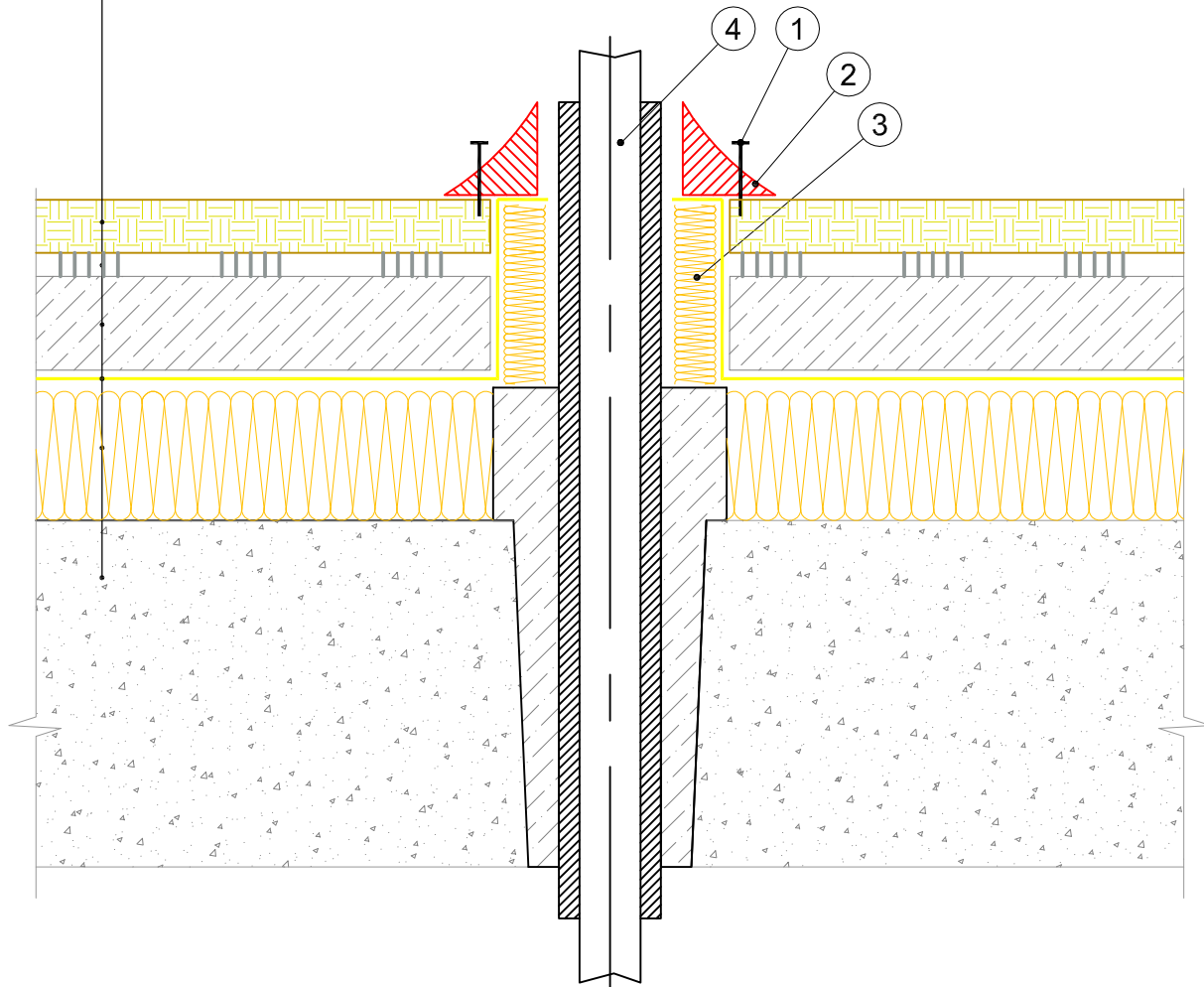
Изм.	Кол. уч.	Лист	№ док.	Подп.	Дата

Переход с вертикальной поверхности на горизонтальную

ЛИСТ

1.2

Финишное покрытие пола (здесь - плитка)	
Плиточный клей	
Цементно-песчаная стяжка, толщиной не менее 50 мм.	
Пленка полиэтиленовая ТехноНИКОЛЬ	- менее 1,0 мм.
Тепло-звукоизоляционный материал ТЕХНОФЛОР	- толщина 50 мм.
Железобетонная плита перекрытия	- толщина по расчету



- ① Крепеж
- ② Плинтус
- ③ Звукоизолирующая прокладка
- ④ Стояк отопления

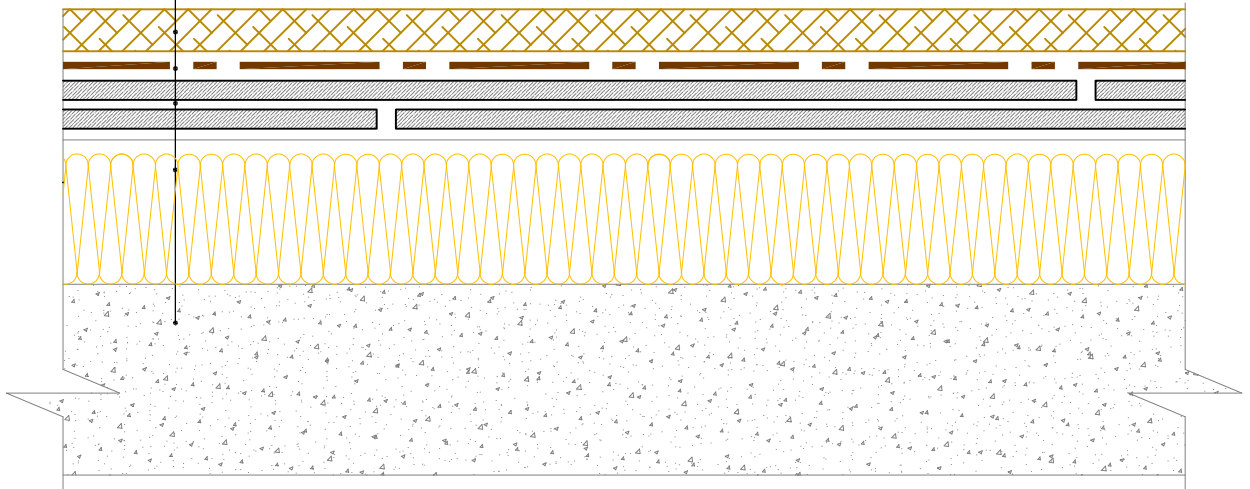
Изм.	Код уч.	Лист	N док.	Подп.	Дата

Пропуск трубопровода

ЛИСТ

1.3

Финишное покрытие пола (здесь - ламинат)	
Подложка	
Сборная стяжка, толщиной не менее 50 мм.	
Тепло-звукоизоляционный материал ТЕХНОФОР	- толщина 50 мм.
Железобетонная плита перекрытия	- толщина по расчету



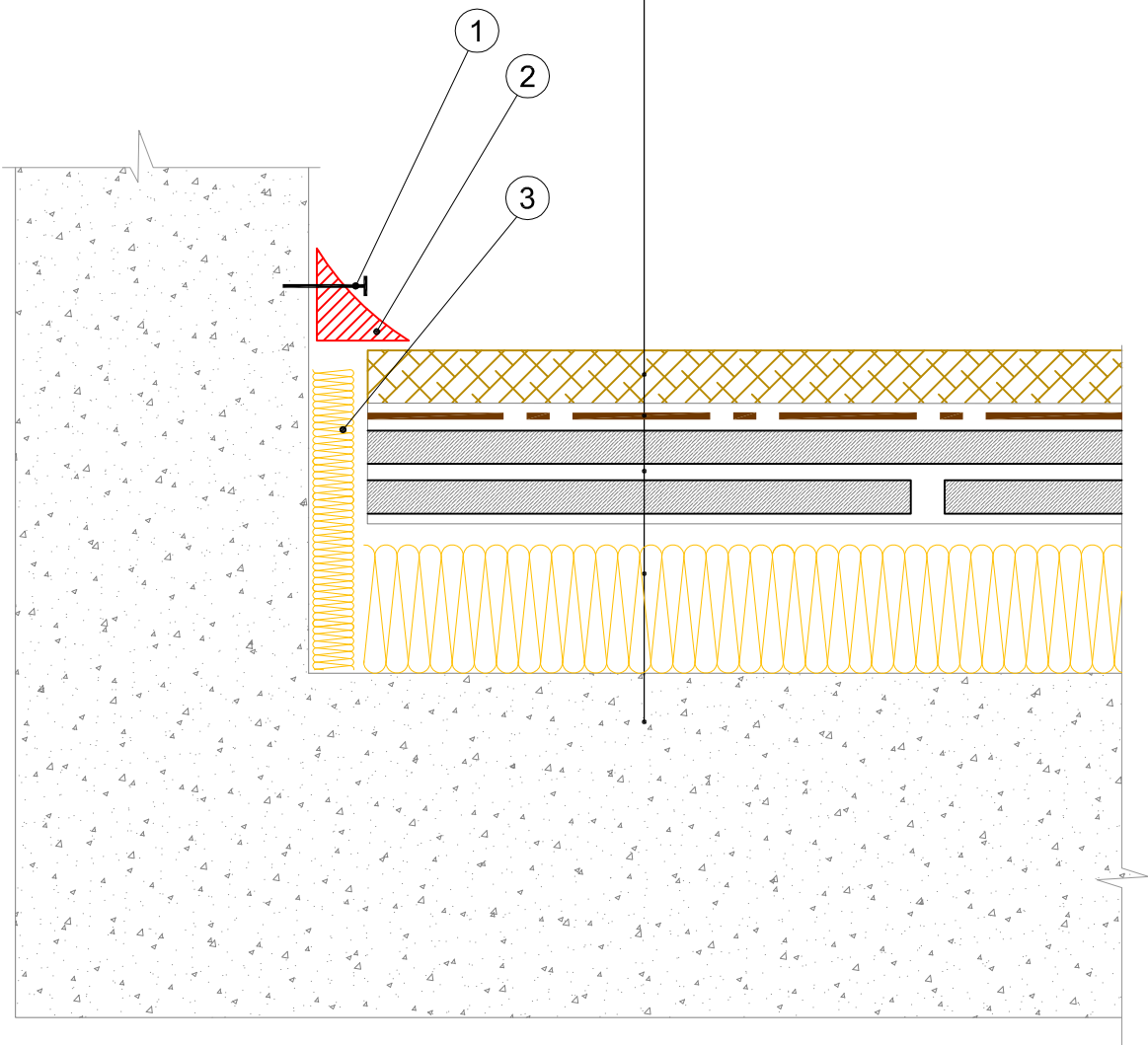
Изм.	Кол. уч.	Лист	№ док.	Подп.	Дата

Послойный состав системы изоляции пола

ЛИСТ

2.1

Финишное покрытие пола (здесь - ламинат)	
Подложка	
Сборная стяжка, толщиной не менее 50 мм.	
Тепло-звукоизоляционный материал ТЕХНОФЛОР	- толщина 50 мм.
Железобетонная плита перекрытия	- толщина по расчету

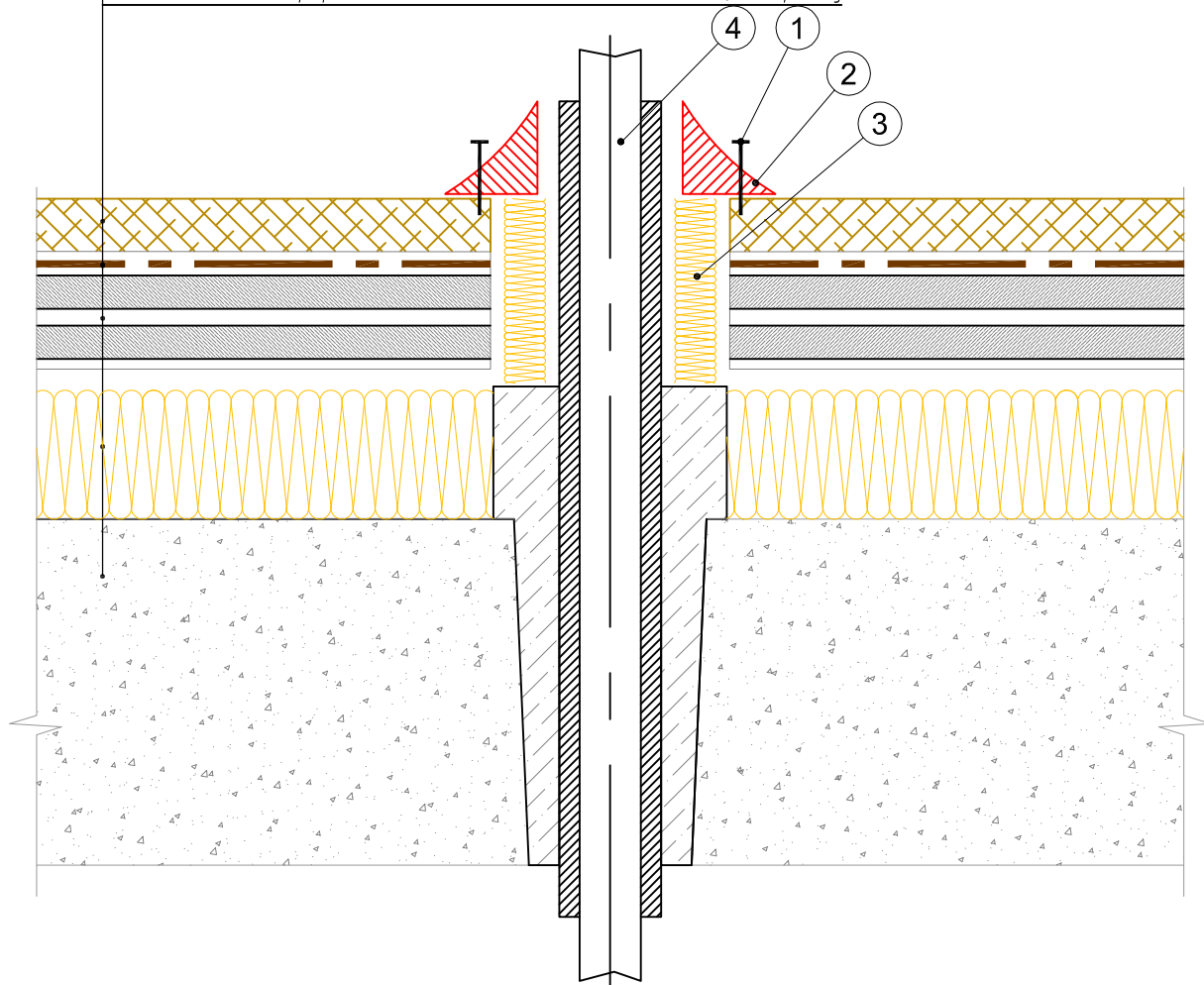


- ① Крепеж
- ② Плинтус
- ③ Звукоизолирующая прокладка

Изм.	Кол. уч.	Лист	№ док.	Подп.	Дата

Переход с вертикальной поверхности на горизонтальную

Финишное покрытие пола (здесь - ламинат)	
Подложка	
Сборная стяжка, толщиной не менее 50 мм.	
Пленка полиэтиленовая ТЕХНОКОЛЬ	- менее 1,0 мм.
Тепло-звукоизоляционный материал экструдированный полистирол ТЕХНОКОЛЬ 30-250	- толщина 50 мм.
Железобетонная плита перекрытия	- толщина по расчету



- ① Крепеж
- ② Плинтус
- ③ Звукоизолирующая прокладка
- ④ Стояк отопления

Изм.	Кол. уч.	Лист	N док.	Подп.	Дата

Пропуск трубопровода

ЛИСТ

2.3