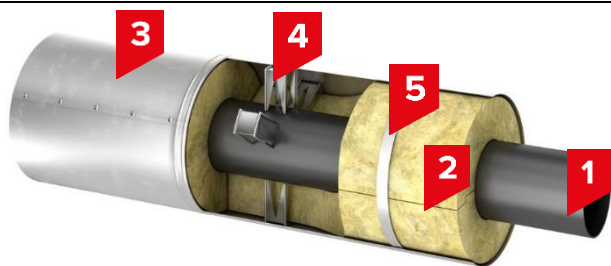




## СИСТЕМА ТН-ТЕХИЗОЛЯЦИЯ Трубопровод

Система теплоизоляции трубопроводов различного назначения



### Описание системы:

В зависимости от назначения трубопровода применяют различные материалы, с целью обеспечения необходимых характеристик.

Для теплоизоляции трубопроводов диаметром до 300 мм целесообразно использовать в качестве теплоизоляции Цилиндры ТЕХНО.

Для трубопроводов с диаметром выше 300 мм экономически обоснованно использовать Маты.

Для трубопроводов с температурой не более 250 °С рекомендуется Мат Ламельный ТЕХНО.

Для трубопроводов с температурой теплоносителя свыше 250 °С - Мат Прошивной ТЕХНО

### Область применения:

Данная система используется для изоляции трубопроводов различных диаметров и широкой температурой применения.

### Состав системы:

Номер	Наименование слоя	Номер техлиста	Ед. изм.	Размер, упаковка	Расход на м.п.
1	Трубопровод	-	-	-	-
2	Мат ламельный ТЕХНО ТУ 5762-006-74182181-2014	3,15	м <sup>2</sup>	1200x2600-12000x20-100 мм	определяется расчетом
2	Мат прошивной ТЕХНО ТУ 5762-006-74182181-2014	3,16	м <sup>2</sup>	1200x2400x30-100 мм	определяется расчетом
2	Мат ТЕХНО 40 ТУ 5762-006-74182181-21014	3,38	м <sup>2</sup>	1200x2500-5000x50-100 мм	определяется расчетом
2	Цилиндр ТЕХНО ТУ 5762-016-74182181-2014	3,19	пог. м.	диаметр 18-324мм, длина 1200мм, толщина стенки 20-120, размер упаковки 600x600x1200 мм	1,01
3	Покровный слой изоляции (защитное покрытие)	-	м <sup>2</sup>	-	определяется расчетом
4	Опорные скобы* или кольца**	-	шт.	-	2
5	Бандаж	-	пог. м.	-	определяется расчетом

\* - применяются при температуре изолируемой поверхности свыше 200 °С,

\*\* - используется при изоляции трубопровода матами.

### Производство работ:

Согласно СТО 72746455-4.5.1-2015 «Системы тепловой изоляции оборудования и трубопроводов» и «Инструкция по монтажу технической изоляции ТЕХНОНИКОЛЬ в конструкциях оборудования и трубопроводов».